



InnoVdentaire
EXPERTS IN IMPLANTOLOGY AND PROSTHETICS

Votre Partenaire en _____
**IMPLANTOLOGIE
& PROTHÉTIQUES**

2023



 Route des jeunes 41A 1227 Carouge (GE) Suisse.

Qui sommes-nous ?

InnoVdentaire, créé en 2018 sur Carouge (GE), s'est spécialisée dans l'implantologie et la prothétique implantaire avec un partenaire leader mondial : DESS DENTAL.

A fin 2022, InnoVdentaire comptabilise :

- ◆ 84 dentistes sur Suisse Romande utilisant nos solutions
- ◆ 42 Laboratoires partenaires.
- ◆ 7130 Tibases vendus à fin 2022
- ◆ + de 10.000 analogues vendus aux laboratoires.
- ◆ 32 ALL ON 4/6 réalisés avec les piliers DESS.

InnoVdentaire est la seule société indépendante spécialisée en implantologie proposant des solutions PREMIUM pour soigner un maximum de patients avec le meilleur rapport qualité/prix/performance sur Suisse.

Notre équipe :



Régis
Conseils techniques / Ventes



Anne
Administratifs / Facturation



Ivan
Stock manager / Logistique.

Notre partenaire privilégié :

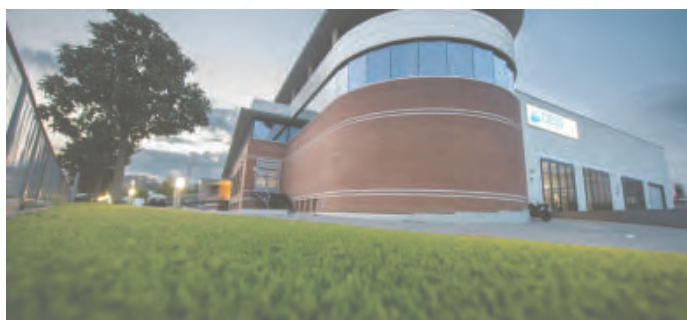
DESS DENTAL propose la plus large gamme de solutions prothétiques pour l'implantologie moderne.

Le site de production se trouve à Barcelone sur 6500m2 et notre parc de machines est composé des usineuses TORNOS Suisse dernière génération.

Les solutions DESS sont qualifiés de PREMIUM dans l'industrie de l'implantologie.

A ce titre, DESS® fournit une garantie à vie de remplacement pour tous les piliers, y compris la vis de pilier fabriquée et fournies par DESS® .

UNIQUE SUR LE MARCHE !



Sommaire

Introduction :

◆ Implant « Zéro Déchet »	01
◆ État de surface des implants	03
◆ Test d'usure	05
◆ Certifications	08
◆ Packaging	09
◆ Garanties	10

Implants Active HEX :

◆ Présentation	11
◆ Spécificités techniques	13
◆ Kits et forets	17
◆ Tarifs implants	19
◆ Protocole de forage	21
◆ Mise en place de l'implant	23
◆ Prothétique implantaire Active HEX	25
◆ Recommandations	31

Implants Conical BLT :

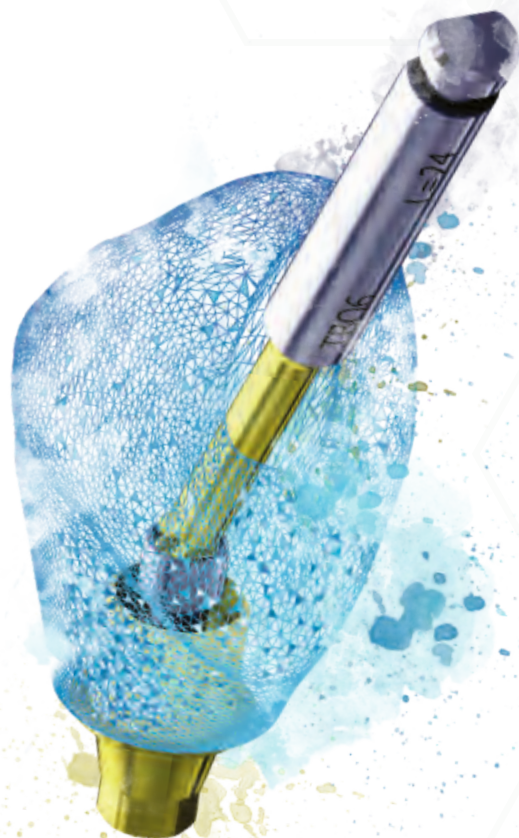
◆ Présentation	33
◆ Spécificités techniques	35
◆ Kits et forets	37
◆ Tarifs implants	39
◆ Protocole de forage	41
◆ Mise en place de l'implant	43
◆ Prothétique implantaire Conical BLT	45
◆ Recommandations	51

Prothétique DESS multi-marques :

◆ Prothétiques Implanto. DESS	55
◆ ZEST Locator original	57

Complements et sutures :

◆ Allogreffes BIOBANK	61
◆ Sutures NON résorbables	63
◆ Sutures résorbables	64



L'Implant Zéro Déchet

Pourquoi?

Les déchets d'emballage plastique ont un énorme impact sur l'environnement, et la quantité de déchets produits par les industries ne peut être ignoré. Concernant ce problème, nous avons considéré que notre responsabilité était de s'engager et de montrer que les choses pouvaient être faites différemment.

DESS a toujours agi dans une démarche de protection de l'environnement, c'est pourquoi nous avons crée:

LE 1ER IMPLANT ZÉRO-DÉCHET SUR LE MARCHÉ.

Comment?

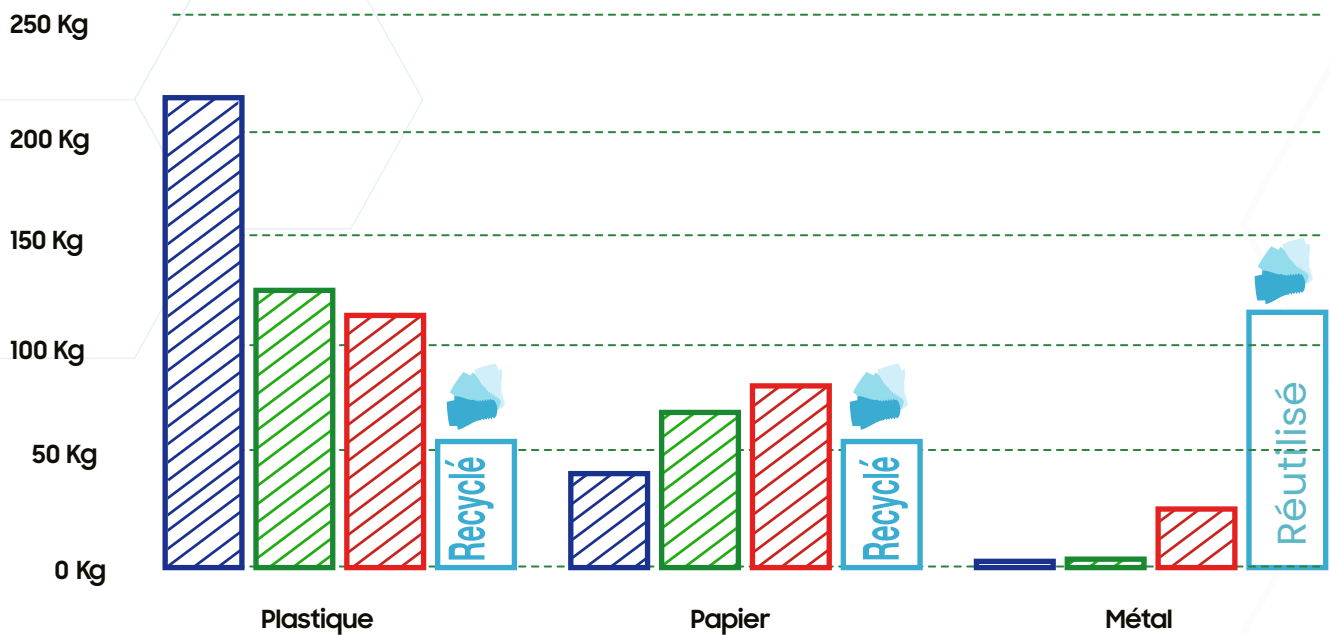
Nous recyclons et réutilisons 100% de son emballage.

- Boîte en carton 100% recyclée
- **Emballage PET largement recyclable**
- **Flacon en titane réutilisable/recyclable**



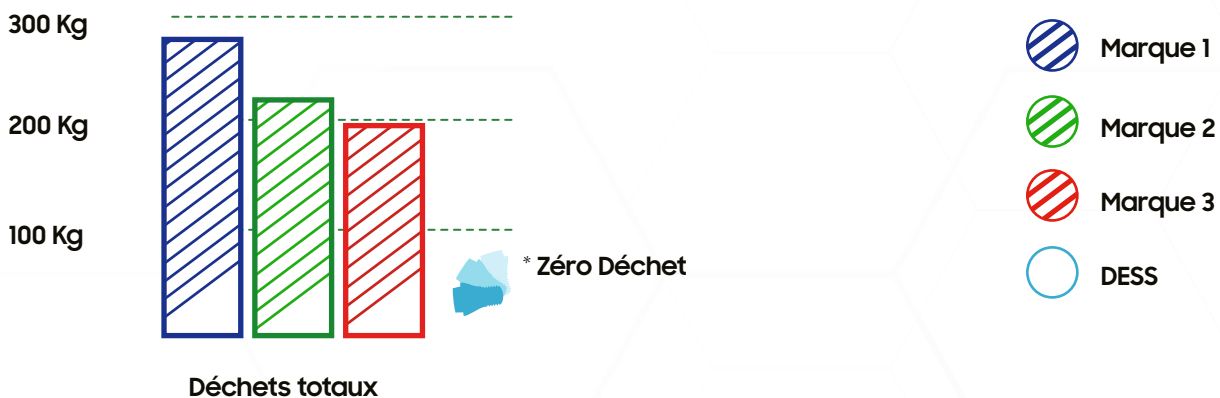
Matériau utilisé pour l'emballage:

DESS vs Marques "leaders" de la vente d'implants x 10.000 implants



Déchets d'emballage:

DESS vs Marques "leaders" de la vente d'implants x 10.000 implants



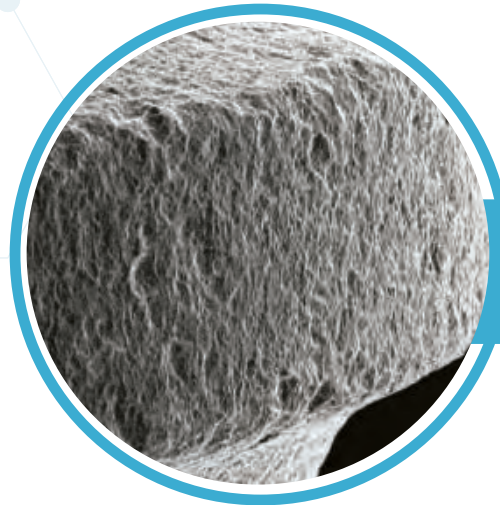
*Les emballages DESS génèrent zéro déchets



La Science derrière: OST®

Notre Technologie de Surface d'Osséointégration ou OST est créée en utilisant deux processus différents qui combinés présentent une rugosité double gamme composée de larges "aspérités" dus au sablage et de micro rugosité due à la gravure en acide.

- Sablage
- Double gravure en acide



x 250

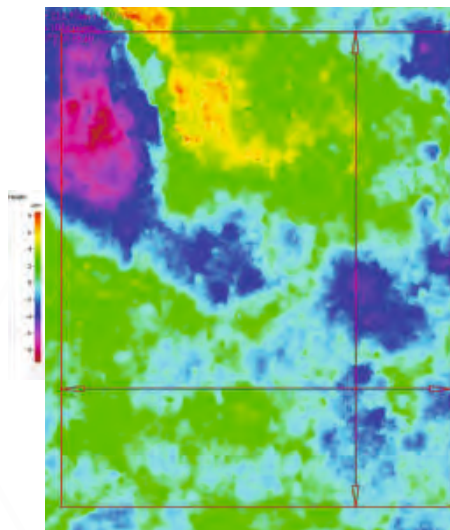
Traitement homogène avec de grosses aspérités dues au sablage.

La rugosité de surface selon Stereo SEM:

Les paramètres suivants définis par ISOS25178 sont calculés: Sa: hauteur moyenne de la surface sélectionnée, Sdr: ratio de surface inter-faciale développée; Sz: hauteur maximum de la surface sélectionnée. Les limites d'acceptation suivantes s'appliquent:

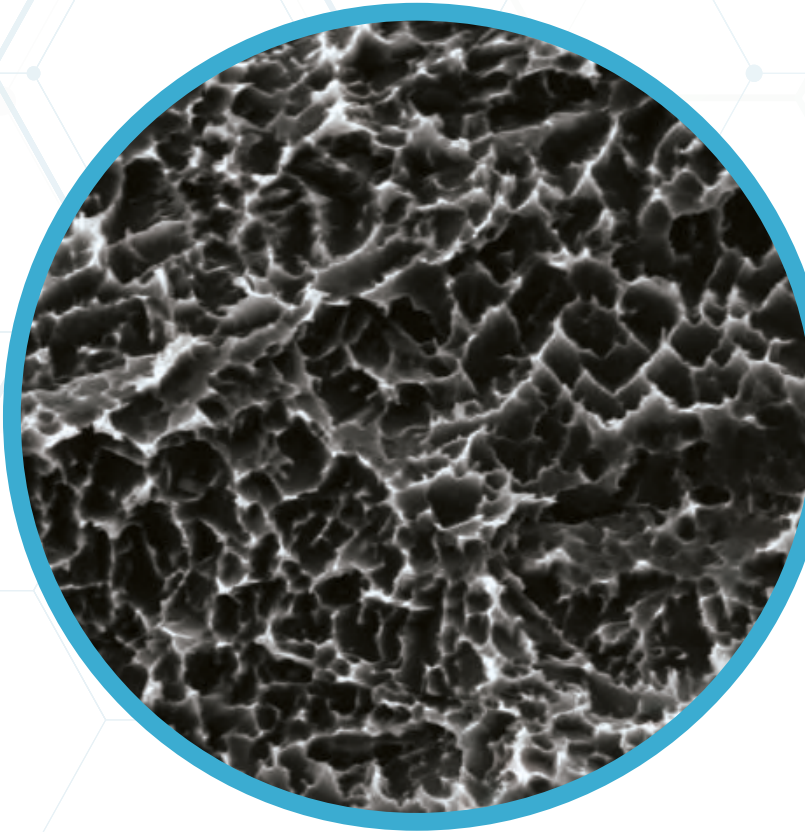
Sa	Sdr	Sz
$\geq 1.10 \mu\text{m}$	$\geq 30\%$	$> 8 \mu\text{m}$

Résultats: l'image de hauteur 3D obtenue par l'analyse SEM d'implants traités DESS® est montrée ici. La surface analysée de 60 x 90 micromètres est délimitée par le rectangle rouge.



Conclusion:

L'évaluation quantitative de la rugosité de surface par Stereo SEM montre que les implants traités DESS sont en accord avec les valeurs définies pour le traitement SLA.



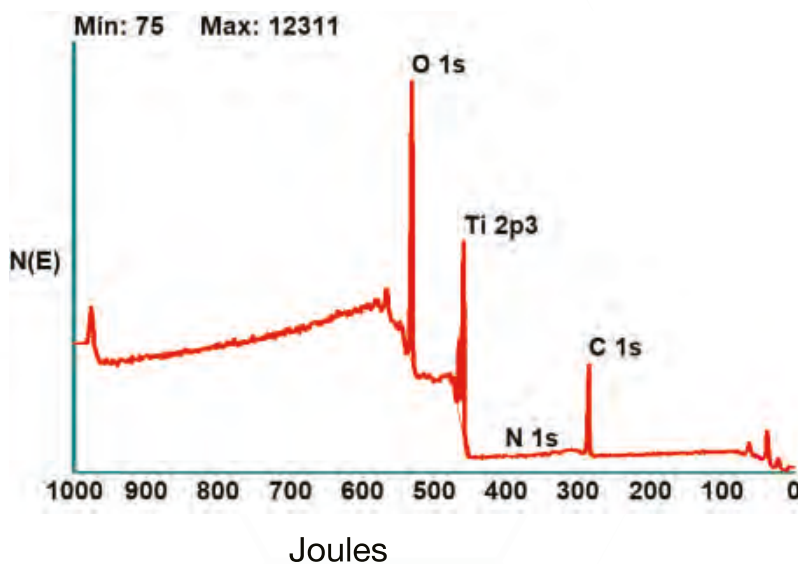
x 5000

Micro-rugosité due à la gravure à l'acide à l'intérieur des aspérités.

Surface de topographie optimale pour osséointégration.

Analyse de la chimie de surface par XPS:

Manufacturée dans le titane de Grade 4 travaillé à froid, l'analyse de la composition de surface produit les résultats suivants:



	ACTIVE HEX DESS®	STANDARD
O	46.4%	>40%
Ti	19.5%	>17%
N	0.4%	<3%
C	33.7%	<40%

*Comme défini par QP1_2018

Test d'Usure:



Laboratoire de Test d'Usure DESS

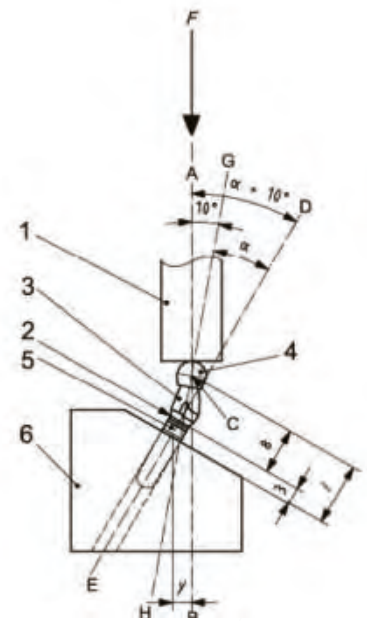
Le test d'usure est performé en appliquant un chargement cyclique à une structure. Le test est utilisé pour mesurer la durée de vie et des données sur la croissance des fissures, identifier les endroits critiques ou démontrer que la sécurité de la structure est sensible à l'usure et à la fatigue.

L'objectif d'un test d'usure est de répliquer la force de mastication qui intervient lorsqu'on mâche. Le test d'usure des implants DESS comprend deux tests, un statistique et l'autre dynamique.



En accord avec le standard ISO 14801, les tests dynamiques ont été conduits avec différentes valeurs de chargement, en commençant par 50% de F_c (déterminé selon la moyenne des valeurs obtenues dans le test statistique). La charge appliquée a été graduellement baissée et l'expérience a été répétée jusqu'à ce que la charge minimum n'échoue pas aux cycles de 5×10^6 en 3 tests.

Avec plus de 30 millions de cycles, les résultats obtenus montrent que l'implant DESS ACTIVE HEX est valide pour son usage prévu car aucun implant n'a échoué à des chargements de 200N ou moins.



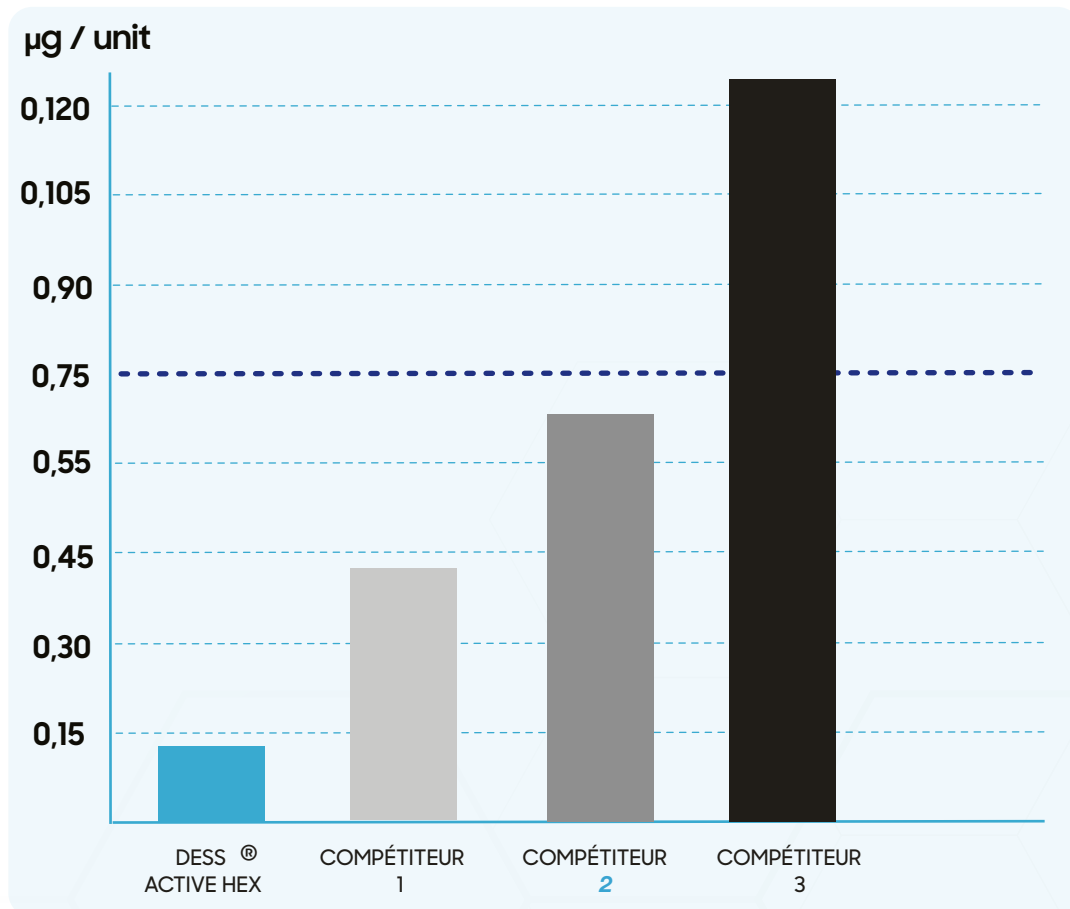
Rapport de propreté: COT

Le Carbone Organique Total (COT) est utilisé pour mesurer la propreté des appareils médicaux. Nous avons conduit des tests avec 20 échantillons de chaque implant selon la méthode QIMA-0160 avec la Technique: Oxidabilité/Conductimétrie.

La valeur acceptable est de $0.75\mu\text{g} / \text{unité}$

Flacon en titane:

Un flacon en titane garantit la pureté des matériaux, nous évitons la contamination croisée générée par un flacon en plastique. Cela nous permet d'atteindre une valeur très basse sur notre rapport de Carbone Organique Total.



Les processus DESS de manufacture et de nettoyage ajoutés au flacon en titane permettent un résultat incroyable bien en dessous des limites acceptables.



Certifications:

Nos implants sont manufacturés selon de rigoureux processus définis dans le ISO 13485;2016 pour le design, le développement et la manufacture d'implants dentaires en plus du système de management du standard qualité établi dans le ISO 9001;2015.

Tous les produits DESS affichent la marque CE et les produits sont certifiés selon le 510(k) FDA Ne. K212538.

Notre système de management de la qualité est en accord avec les prérequis MDSAP.



Emballage:



Voyez les instructions d'utilisation



Ne pas réutiliser



Ne pas restériliser



Sous condition de MR



Attention



A conserver hors de la lumière du soleil



UDI



Lot



Reference



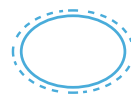
Ne pas utiliser si l'emballage est abîmé



Date d'expiration



Stérilisé par irradiation



Un système de barrière stérile avec un emballage extérieur protecteur



Manufactureur



Certification MDD CE et organisme notifié

Conscience écologique:

Pas d'instructions papier, télécharger les instructions pour les utiliser. Scanner le QR code dans la boîte ou sur www.dessdental.com/fr-fr



Garantie à Vie

DESS Dental promet au patient la sécurité et la confiance client

La garantie DESS est sûrement la plus exhaustive du marché avec une garantie à vie sur tous les implants DESS.

Notre garantie à vie s'applique aussi à tous les composants DESS et aux implants d'autres partis.

Qu'est ce que la garantie DESS?

- Remplacement à vie garanti pour tous nos implants.
- Remplacement à vie garanti pour tous les composants y compris la vis manufacturée et fournie par Terrats Medical SL.

Qu'est ce que la garantie troisième parti?

- Nous garantissons les systèmes d'implant DESS et les implants de troisième parti utilisés en combinaison de nos composants, à l'exception des restaurations immédiates. En cas d'échec de l'implant, nous garantissons le remboursement des composants prothétiques et de l'implant.
- La garantie troisième parti s'applique seulement si le fabricant a respecté les limites ou refuse sa garantie sur l'implant car utilisé en combinaison avec un composant DESS.

Important: *Nous ne fournissons pas de garantie d'implant troisième parti si la période de garantie de l'implant en lui-même est expirée.*



Comment assurons nous que nos produits durent toute une vie?

- Contrôles de qualité rigoureux selon les certifications les plus exhaustifs:



- 100% de vérification visuelle de tous nos produits.
- Test d'usure exhaustif

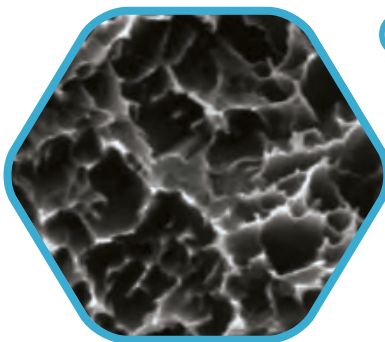
Si vous voulez en savoir plus sur ce qui n'est pas couvert par la garantie à vie et sur la procédure de réclamation, veuillez vérifier notre site Internet.



ACTIVE HEX IMPLANT



Connexion conique étanche avec engagement hexagonal.

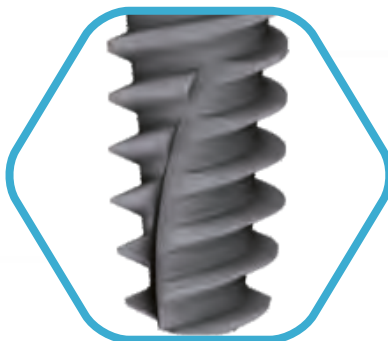


Osseointegration **S**urface **T**echnology

Le double traitement (gravure d'acide et sablage) assure une croissance osseuse optimale.

En adéquation avec les standards SLA.

Un filetage apical agressif et des spires à coupe inversée permettent à la position d'être ajustée durant le placement.



Excellente stabilité primaire, surtout dans les os mous.

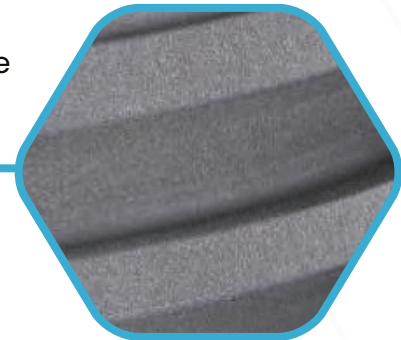




Col lisse usiné pour limiter la résorption osseuse et réduire les risques de périimplantites.



Épaisseur de filetage variable, coupe plus rapide avec un filetage haut plus épais pour améliorer les fonctionnalités de compactage de l'os.



Disponibilité:

Implantation ø		3.0	NP	RP	RP	WP
Longueur	7.0 mm					
	8.5 mm	-				
	10 mm					
	11.5 mm					
	13 mm					
	15 mm					

¹ Kolinski ML, Cherry JE, McAllister BS, et al. Evaluation d'un implant conique à filetage variable dans des sites d'extraction avec Temporisation immédiate : le cas d'un implant à filetage variable. d'extraction avec temporisation immédiate : Une étude clinique multicentrique sur 3 ans. J Perio dontol 2014;85(3):386-394.

CARACTÉRISTIQUES DU PRODUIT

Le col :

La forme conique associée aux micro-anneaux peut réduire la perte osseuse primitive. Le succès à long terme et la prédictibilité des restaurations supportant l'implant vont dépendre du bon maintien des tissus mous et durs autour de l'implant.³

Le col lisse réduit notamment le risque de propagation des périimplantites.



Double rangée de filetage:

Une double rangée de filetage rend l'insertion considérablement plus rapide.



³Hansson, S. Le goulot de l'implant: Lisse ou produit avec des éléments de rétention. Une approche biomécanique. Clin. Oral Implants Res. 1999, 10,394-405.4 Comparaison d'implants à filage variable conique designs à un implant conique standard après chargement immédiat. Un essai aléatoire multi-centre de 3 ans Christoph Arnhart I, Andrej M Kielbassa, Rafael Martinez-de Fuentes, Moshe Goldstein, Jochen Jackowski, Martin Lorenzoni, Carlo Maiorana, Regina Mericske-Stern, Alessandro Pozzi, Eric Rompen, Mariano Sanz, Jörg RStrub.

⁵ Karl M, Irastorza-Landa A. Est ce que la conception de l'implant influe la stabilité primaire dans les sites d'extraction? Quintessence Int 2017;48(3):219-224.

Épaisseur de filetage variable:

Le filetage apical plus fin facilite le repositionnement tandis que le filetage haut, plus épais, augmente la compression osseuse.

Un filetage variable augmente la stabilité en cas de mise en charge immédiate. La compression osseuse graduelle est achevée grâce au corps « extensible » de l'implant ACTIVE HEX.

Conception Apicale:

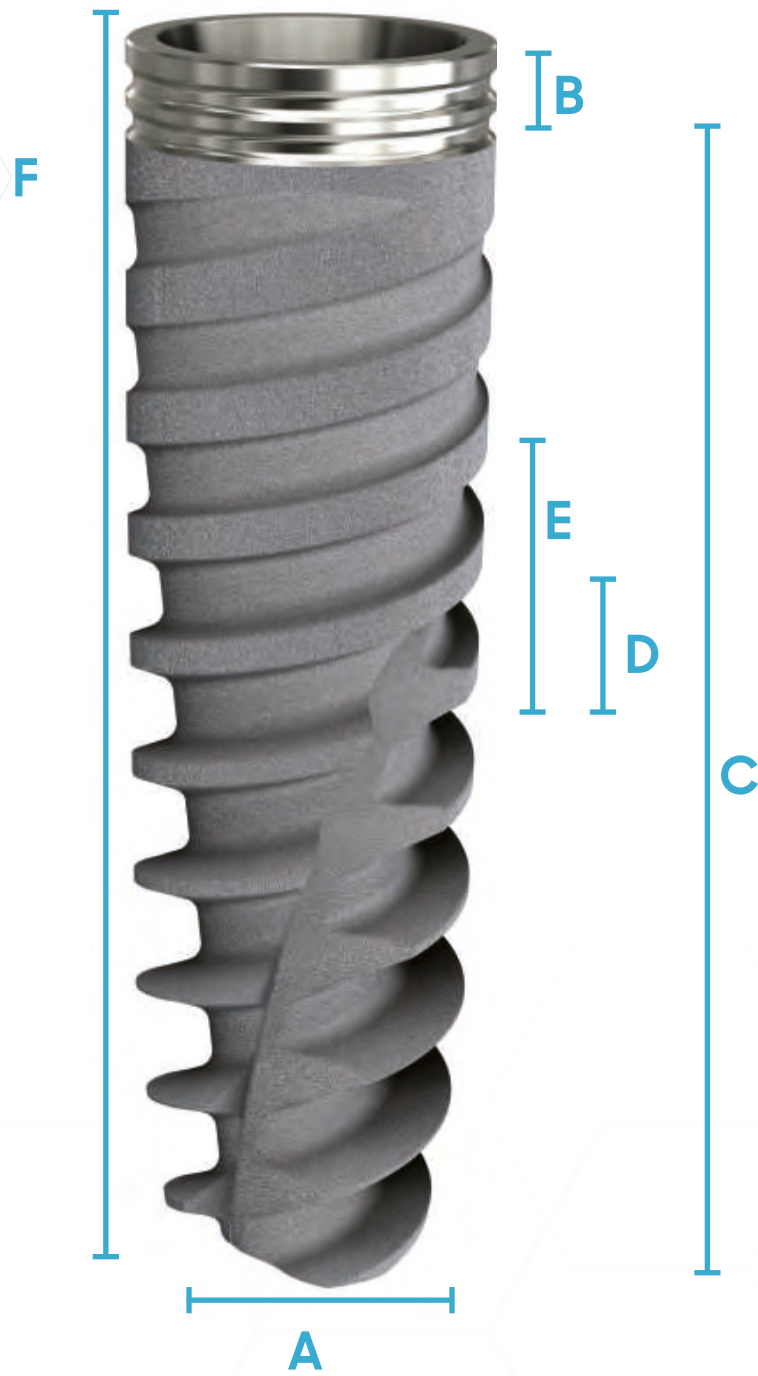
La conception apicale à spires coupantes va faciliter l'insertion dans des sites sous préparés. Cela résulte en une excellente stabilité primaire dans les situations exigeantes.

5



Coupe Autotaraudeuse:

Tourner l'implant dans le sens des aiguilles d'une montre (1/2 tour) engage les capacités de ces spires et vont couper l'os, permettant l'élargissement de l'ostéotomie.

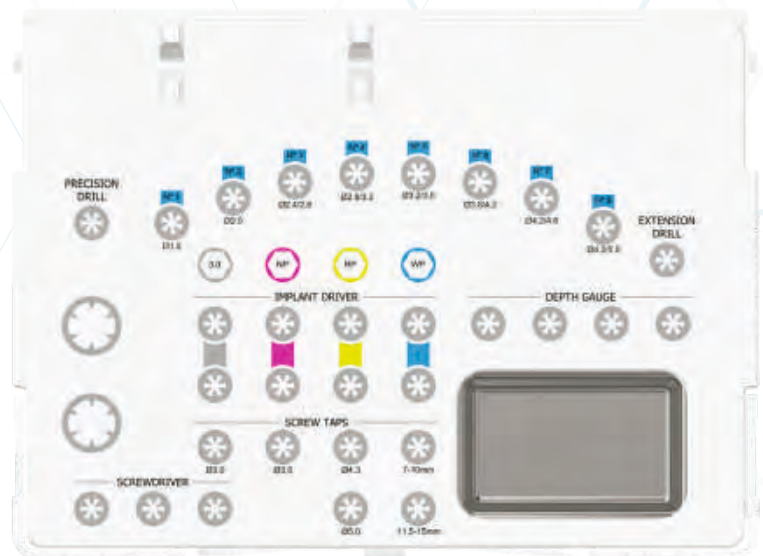


Spécificités de l'implant

Platform		A Diamètre de l'extrémité	B Hauteur de Col	C Hauteur du fil	D Espace de filetage	E Pas de filetage	F Longueur totale
3.0	3.0 x 10 mm	1.95	0.77	8.7	1.0	2.0	9.5
	3.0 x 11.5 mm	1.95	0.77	10.2	1.0	2.0	11.0
	3.0 x 13 mm	1.95	0.77	11.7	1.0	2.0	12.5
	3.0 x 15 mm	1.95	0.77	13.7	1.0	2.0	14.5
NP 3.5	3.5 x 8.5 mm	2.6	0.92	7.0	1.2	2.4	8.0
	3.5 x 10 mm	2.6	0.92	8.5	1.2	2.4	9.5
	3.5 x 11.5 mm	2.6	0.92	10.0	1.2	2.4	11.0
	3.5 x 13mm	2.6	0.92	11.5	1.2	2.4	12.5
	3.5 x 15 mm	2.6	0.92	13.5	1.2	2.4	14.5
RP 4.3	4.3 x 8.5 mm	3.2	1.36	7.0	1.2	2.4	8.0
	4.3 x 10 mm	3.2	1.36	8.5	1.2	2.4	9.5
	4.3 x 11.5 mm	3.2	1.36	10.0	1.2	2.4	11.0
	4.3 x 13mm	3.2	1.36	11.5	1.2	2.4	12.5
	4.3 x 15 mm	3.2	1.36	13.5	1.2	2.4	14.5
RP 5.0	5.0 x 8.5 mm	3.6	1.36	7.0	1.2	2.4	8.0
	5.0 x 10 mm	3.6	1.36	8.5	1.2	2.4	9.5
	5.0 x 11.5 mm	3.6	1.36	10.0	1.2	2.4	11.0
	5.0 x 13mm	3.6	1.36	11.5	1.2	2.4	12.5
	5.0 x 15 mm	3.6	1.36	13.5	1.2	2.4	14.5
WP 5.5	5.5 x 7 mm	4.0	1.36	5.5	1.2	2.4	6.5
	5.5 x 8.5 mm	4.0	1.36	7.0	1.2	2.4	8.0
	5.5 x 10 mm	4.0	1.36	8.5	1.2	2.4	9.5
	5.5 x 11.5 mm	4.0	1.36	10.0	1.2	2.4	11.0
	5.5 x 13mm	4.0	1.36	11.5	1.2	2.4	12.5
	5.5 x 15 mm	4.0	1.36	13.5	1.2	2.4	14.5

Kit Chirurgical

Le kit chirurgical Active Hex DESS est conçu pour être simple et facile à utiliser. Il peut être customisé aux différents protocoles en arrangeant les forets selon le besoin.



Choisissez parmi les différents forets disponibles et monter votre kit personnalisé.

Si vous avez déjà un kit pour ce type de connexion, il n'y a pas besoin pour vous d'acquérir le kit chirurgical DESS, nos implants sont 100% compatibles avec les kits de la marque de référence.

Avec des inserts en silicone qui sont facilement nettoyables et manufacturés dans un matériau autoclavable, le kit chirurgical DESS est facile à garder propre et stérilisé.

28mm

33mm

36mm

N°1

TDRACT2150150 $\varnothing 1.5\text{mm}$

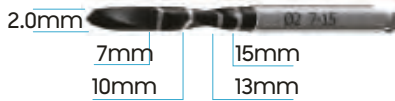


N°2

TDRACT2200100 $\varnothing 2.0\text{mm}$



TDRACT2200150 $\varnothing 2.0\text{mm}$



TDRACT2200180 $\varnothing 2.0\text{mm}$

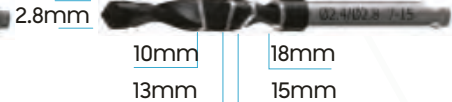


N°3

TDRACT3280150 $\varnothing 2.4/2.8\text{mm}$



TDRACT3280180 $\varnothing 2.4/2.8\text{mm}$

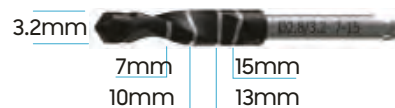


N°4

TDRACT3320100 $\varnothing 2.8/3.2\text{mm}$



TDRACT3320150 $\varnothing 2.8/3.2\text{mm}$

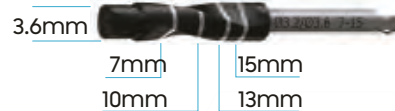


TDRACT3320180 $\varnothing 2.8/3.2\text{mm}$



N°5

TDRACT3360150 $\varnothing 3.2/3.6\text{mm}$



TDRACT3360180 $\varnothing 3.2/3.6\text{mm}$



N°6

TDRACT3420150 $\varnothing 3.8/4.2\text{mm}$



TDRACT3420180 $\varnothing 3.8/4.2\text{mm}$



N°7

TDRACT3460100 $\varnothing 4.2/4.6\text{mm}$



TDRACT3460150 $\varnothing 4.2/4.6\text{mm}$



TDRACT3460180 $\varnothing 4.2/4.6\text{mm}$



N°8

TDRACT3500100 $\varnothing 4.2/5.0\text{mm}$



TDRACT3500150 $\varnothing 4.2/5.0\text{mm}$



IMPLANTS & OUTILS



IMPLANTS	139.-	3.0	NP	RP	RP	WP
		3.0	3.5	4.3	5.0	5.5
7mm						INA0550070
8.5mm			INA0350085	INA0430085	INA0500085	INA0550085
10mm		INA0300100	INA0350100	INA0430100	INA0500100	INA0550100
11.5mm		INA0300115	INA0350115	INA0430115	INA0500115	INA0550115
13mm		INA0300130	INA0350130	INA0430130	INA0500130	INA0550130
15mm		INA0300150	INA0350150	INA0430150	INA0500150	INA0550150

FORETS DE PRÉCISION

49.-



TDRACT1

FORETS

69.-



	28mm	33mm	36mm
∅ 1.5mm		TDRACT2150150	
∅ 2mm	TDRACT2200100	TDRACT2200150	TDRACT2200180
∅ 2.4/2.8mm		TDRACT3280150	TDRACT3280180
∅ 2.8/3.2mm	TDRACT3320100	TDRACT3320150	TDRACT3320180
∅ 3.2/3.6mm		TDRACT3360150	TDRACT3360180
∅ 3.8/4.2mm		TDRACT3420150	TDRACT3420180
∅ 4.2/4.6mm	TDRACT3460100	TDRACT3460150	TDRACT3460180
∅ 4.6/5.0mm	TDRACT3500100	TDRACT3500150	

TARAUDEUR

79.-

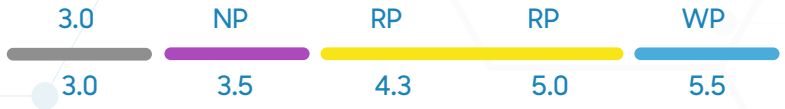


	3.0	NP	RP	RP	WP
	3.0	3.5	4.3	5.0	5.5
TTPACT430					
*10-15mm					
TTPACT435					
*8.5-18mm					
TTPACT443					
*8.5-18mm					
TTPACT450					
*8.5-18mm					
TTPACT45510					
*7-10mm					
TTPACT45515					
*11.5-15mm					

* Longueur de l'implant

PORTE IMPLANT

59.-



28mm

TTRACT300280 TTRACTNP280 TTRACTRP280 TTRACTRP280 TTRACTWP280

37mm

TTRACT300370 TTRACTNP370 TTRACTRP370 TTRACTRP370 TTRACTWP370

GAUGE

19.-



TPINACT

OUTIL DE CLÉ DYNAMOMÉTRIQUE

249.-



DTNBTW

OUTILS SPÉCIAUX

49.-



DTNBCA



DTNBTR

TOURNEVIS

49.-



24mm

DT24U



30mm

DT30U



35mm

DT35U

VIS DE COUVERTURE

19.-



20.468/2

20.439/2

20.440/2

20.440/2

20.469/2

Protocoles de Forage



Les forets sont fabriqués en acier inoxydable avec une couverture en carbone similaire au diamant (DLC). Ils sont utilisés avec une irrigation externe et sont disponibles en trois longueurs:

- 28mm
- 33mm
- 36mm

Veillez vérifier les instructions d'utilisation pour déterminer le protocole de forage selon la qualité osseuse.

Utilisez un mouvement de va et vient et percer l'os pour 1 à 2 secondes.

Monter le foret vers le haut sans stopper le moteur. Cela permet à l'irrigation d'emporter les déchets.

Procédez ainsi jusqu'à ce que la ligne de référence de la profondeur souhaitée soit atteinte. Des tarauds sont disponibles en cas d'os trop dense afin d'éviter une torque excessive durant l'insertion de l'implant.

Maximum 70 Ncm pour NP, RP et WP et 45 Ncm pour 3.0 implants .
N'excédez pas la vitesse maximale de 2000 rpm.



Diamètre de l'Implant	Type d'Os	Diamètre du foret		
		ø1.5	ø2.0	ø2.4/ø2.8
3.0	Os Très Dur Type I	-		
	Os Dur Type II	-		-
	Os mou Type III	-		-
	Os très mou Type IV		-	-
	Max RPM	800	600	600



Etapas recommandées pour la procédure chirurgicale



Pour l'élargissement seulement, pas pour forer la profondeur entièrement.

Diamètre de l'Implant	Type d'Os	Diamètre du foret		
		ø2.0	ø2.4/ø2.8	ø2.8/ø3.2
3.5	Os Très Dur Type I			
	Os Dur Type II			
	Os mou Type III			
	Very Soft Type IV			-
	RPM Max	800	600	600

Diamètre de l'Implant	Type d'Os	Diamètre du foret				
		ø2.0	ø2.4/ø2.8	ø2.8/ø3.2	ø3.2/ø3.6	ø3.8/ø4.2
4.3	Os Très Dur Type I			-		
	Os Dur Type II			-		-
	Os mou Type III			-		-
	Os très mou Type IV				-	-
	Max RPM	800	600	600	500	400

Diamètre de l'Implant	Type d'Os	Diamètre du foret				
		ø2.0	ø2.4/ø2.8	ø2.8/ø3.2	ø3.2/ø3.6	ø3.8/ø4.2
5.0	Os Très Dur Type I					
	Os Dur Type II					-
	Os mou Type III					-
	Os très mou Type IV				-	-
	Max RPM	800	600	600	500	400

Diamètre de l'Implant	Type d'Os	Diamètre du foret				
		ø2.0	ø2.4/ø2.8	ø3.2/ø3.6	ø3.8/ø4.2	ø4.2/ø4.6
5.5	Os Très Dur Type I				-	
	Os Dur Type II					
	Os mou Type III					
	Os très mou Type IV				-	-
	Max RPM	800	600	600	500	400

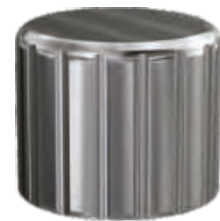
Note: il est recommandé d'utiliser le foret de profil pour préparer l'aspect cortical de l'ostéotomie

Le Porte Implant

L'Active Hex DESS peut être utilisé manuellement, avec une clé dynamométrique, ou un contre angle.



L'adaptateur 8mm de clé dynamométrique peut être utilisé pour sécuriser la position de l'implant manuellement, il faut ensuite utilisé le réglage recommandé pour placer l'implant.





C O N T R E A N G L E



C L É D Y N A M O M É T R I Q U E



Incliné le porte-implant pour l'insérer dans l'implant en le tournant légèrement. Appliquer une légère pression jusqu'à entendre un click pour sécuriser la prise de l'implant.



"CLICK"





PROTHÉTIQUES

ACTIVE HEX

○ non-engageant

⬡ engageant

compatible avec

NobelActive® / Replace® CC

VIS DE CICATRISATION

29.-

3.0

NP

RP

WP

3.0

3.5

4.3/5.0

5.5

GH A

20.068/3

20.039/3

20.040/3

20.069/3

GH 4,0mm A

20.068/4

20.039/4

20.040/4

20.069/4

GH 5,0mm A

20.068/5

20.039/5

20.040/5

20.069/5



PILIERS DE SCANNAGES

3,0mm



32.-

50.068

50.041

50.042

50.069



59.-

52.068

52.041

52.042

52.069



59.-



53.100-P10

53.100-P10

53.100-P10

53.100-P10



53.200-P10

53.200-P10

53.200-P10

53.200-P10



TRANSFERT

42.-

17.068

17.044

17.045

17.069



Les transferts incluent deux vis (pour des plateaux ouverts ou fermés)



**ANALOGUE
DIGITAL**

29.-

3.0

NP

RP

WP

3.0

3.5

4.3/5.0

5.5

14.068/D

14.041/D

14.042/D

14.069/D



Plateforme à Code Couleur

ANALOGUE

19.-

14.068

14.041

14.042

14.069

10 Packs.

150.-

14.041-P10

14.042-P10

14.069-P10



Plateforme à Code Couleur

**PILIER
TEMPORAIRE**

49.-



24.041

24.042



25.041

25.042



DESSLoc®

89.-

GH 1,0mm

88.039/1

88.040/1

GH 2,0mm

88.039/2

88.040/2

GH 3,0mm

88.039/3

88.040/3

GH 4,0mm

88.039/4

88.040/4



P-27



www.innovdentaire.ch

ACTIVE HEX  NobelActive® / Replace®CC

PILIER MULTI-UNIT

3.0

NP

RP

WP

3.0

3.5

4.3/5.0

5.5











GH 1,5mm	0°	69.-	40.007/1	40.008/1
GH 2,5mm	0°	69.-	40.007/2	40.008/2
GH 3,5mm	0°	69.-	40.007/3	40.008/3
GH 4,5mm	0°	69.-		40.008/4
GH 2,5mm	17°	99.-	41.707/2	41.708/2
GH 3,5mm	17°	99.-	41.707/3	41.708/3
GH 3,5mm	30°	99.-	43.007/3	43.008/3
GH 4,5mm	30°	99.-	43.007/4	43.008/4

4.8
PLATEFORME MULTI-UNIT

TI-BASE

55.-





GH 1,2mm			15.041	15.042
GH 1,5mm		15.068		15.069
GH 2,0mm			15.041/2	15.042/2
GH 3,0mm			15.341	15.342
GH 1,2mm			16.041	16.042
GH 1,5mm		16.068		16.069
GH 2,0mm			16.041/2	16.042/2
GH 3,0mm			16.341	16.342

TI-BASE CALCINABLES

25.-

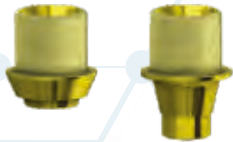


5 Packs.		32.001-P5	32.001-P5	32.001-P5	32.001-P5
5 Packs.		33.001-P5	33.001-P5	33.001-P5	33.001-P5



ACTIVE HEX NobelActive® / Replace®

	3.0	NP	RP	WP
	3.0	3.5	4.3/5.0	5.5



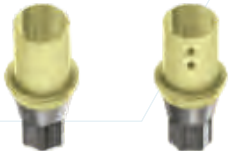
AURUMBase® 60.-

	36.041	36.042		
	37.041	37.042		

CALCINABLES



5 Packs.	50.-	0°	33.100-P5	33.100-P5
5 Packs.	75.-	10°	33.101-P5	33.101-P5
5 Packs.	75.-	20°	33.102-P5	33.102-P5



ELLIPTIBase® 55.-

A corner		56.068		
B flat		57.068		

A

B



CEREC- Base® 55.-

GH 0,8mm		58.041	58.042
GH 3,0mm		58.041/3	58.042/3
GH 0,8mm		59.041	59.042
GH 3,0mm		59.041/3	59.042/3

Inclus vis

Librairies disponibles pour EXOCAD & 3Shape.

Torx® Vis

AURUMBase® & ELLIPTIBase® 15.-



(vis de remplacement)	19.468	19.441	19.442
Torque recommandé	35 Ncm	35 Ncm	35 Ncm

Torx® TOURNEVIS BOULE

	49.-	20mm	24mm	30mm	35mm
--	------	------	------	------	------



DT20TB06	DT24TB06	DT30TB06	DT35TB06
----------	----------	----------	----------

ACTIVE HEX

NobelActive® / Replace®CC



PILIERS



	3.0	3.5	4.3/5.0	5.5
0°	59.-	13.041	13.042	
15°	69.-	22.041	22.042	
25°	69.-		23.042	

VIS UG

15.-



10 Packs.

99.-

DLC

19.-

	3.0	3.5	4.3/5.0	5.5
	19.068	19.027	19.030	19.030
		19.027-P10	19.030-P10	19.030-P10
	19.268	19.227	19.230	19.230

Torque recommandé

	3.0	3.5	4.3/5.0	5.5
	15 Ncm	35 Ncm	35 Ncm	35 Ncm



PRÉ-MILLED 59.-

Ø	Material	3.0	3.5	4.3/5.0	5.5
Ø 10mm	Ti	61.068	61.041	61.042	61.069
Ø 14mm	Ti		62.041	62.042	62.069
Ø 14mm	CoCr	71.068	71.041	71.042	71.069



Ti-bases CoCr 59.-



	3.0	3.5	4.3/5.0	5.5
	30.041	30.042		



	3.0	3.5	4.3/5.0	5.5
	31.041	31.042		

PROTHÉTIQUES PURE SWITCH DESS®

“simple switch, perfect connection”

Le concept Pure Switch est la philosophie sur laquelle nos produits sont conçus.

Le meilleur exemple de ceci sont nos vis, qui ont été manufacturées en utilisant les mêmes dimensions et caractéristiques que les vis d'implants de marque.

En tant que composant clé de chaque ensemble, les vis DESS® ont les mesures parfaite et sont interchangeables avec la version de marque sans compromis



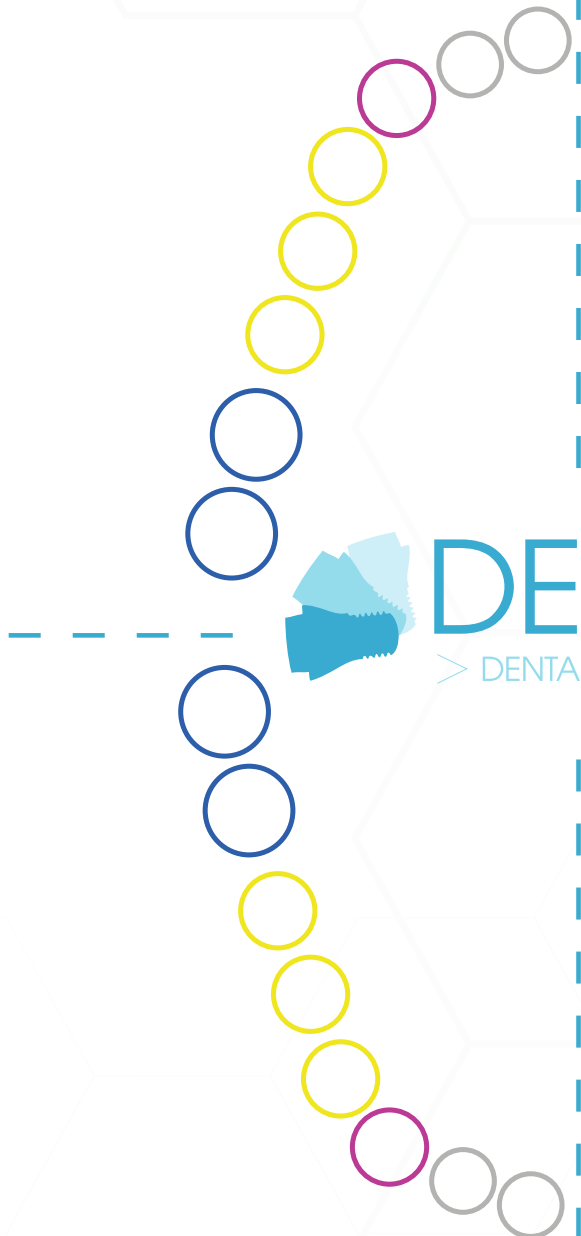


Recommendations:

Les chartes suivantes contiennent des recommandations. Les conditions cliniques et l'évaluation du patient par un docteur devrait toujours être le critère principal pour choisir la taille de l'implant.

Upper Right Quadrant	URQ	1 UR
Upper Right 3rd Molar	1	8 18
Upper Right 2nd Molar	2	7 17
Upper Right 1st Molar	3	6 16
Upper Right 2nd Pre-Molar	4	5 15
Upper Right 1st Pre-Molar	5	4 14
Upper Right Canine	6	3 13
Upper Right Lateral Incisor	7	2 12
Upper Right Central Incisor	8	1 11

Lower Right Quadrant	LRQ	4LR
Lower Right Central Incisor	25	1 41
Lower Right Lateral Incisor	26	2 42
Lower Right Canine	27	3 43
Lower Right 1st Pre-Molar	28	4 44
Lower Right 2nd Pre-Molar	29	5 45
Lower Right 1st Molar	30	6 46
Lower Right 2nd Molar	31	7 47
Lower Right 3rd Molar	32	8 48



3.0

3.5

4.3

5.0

5.5

UNIVERSAL

PALMER

FDI

Upper Left Quadrant	ULQ	2	UL
Upper Right Central Incisor	9	1	21
Upper Right Lateral Incisor	10	2	22
Upper Right Canine	11	3	23
Upper Right 1st Pre-Molar	12	4	24
Upper Right 2nd Pre-Molar	13	5	25
Upper Right 1st Molar	14	6	26
Upper Right 2nd Molar	15	7	27
Upper Right 3rd Molar	16	8	28

Lower Left Quadrant	LLQ	3	LL
Lower Left 3rd Molar	17	8	38
Lower Left 2nd Molar	18	7	37
Lower Left 1st Molar	19	6	36
Lower Left 2nd Pre-Molar	20	5	35
Lower Left 1st Pre-Molar	21	4	34
Lower Left Canine	22	3	33
Lower Left Lateral Incisor	23	2	32
Lower Left Central Incisor	24	1	31

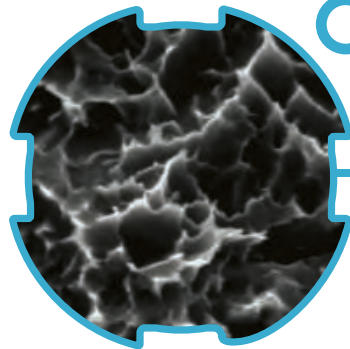
Important:

Les implants de diamètre 3.0 et 3.5 sont indiqués à l'usage pour des espaces interdentaires réduits, quand il n'y a pas assez d'os alvéolaire pour un diamètre plus large. L'usage d'implants de diamètre 3.0 et 3.5 en réhabilitation postérieure n'est pas recommandée. Les implants de large diamètre sont indiqués dans le cadre de restaurations de la mâchoire supérieure et inférieure pour des restaurations fonctionnelles et esthétiques sur des patients partiellement ou entièrement édentés

CONICAL BLT



La connexion Conical Square engage la prothétique pour un alignement facile et étanche.



O sseointegration **S**urface **T**echnology

Le double traitement (gravure d'acide et sablage) assure une croissance osseuse optimale.

En adéquation avec les standards SLA.



Conception apical conique et auto-coupante idéale pour os mou ou très mou quand la stabilité primaire est clé.

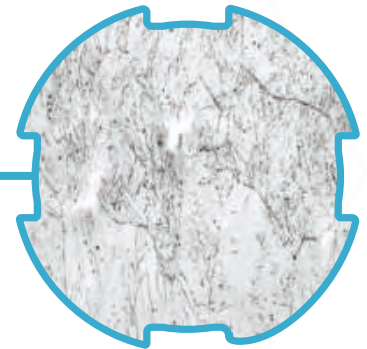




Implant conique au niveau de l'os, permettant de maximiser la préservation de la crête osseuse et le contrôle des micro-écarts.

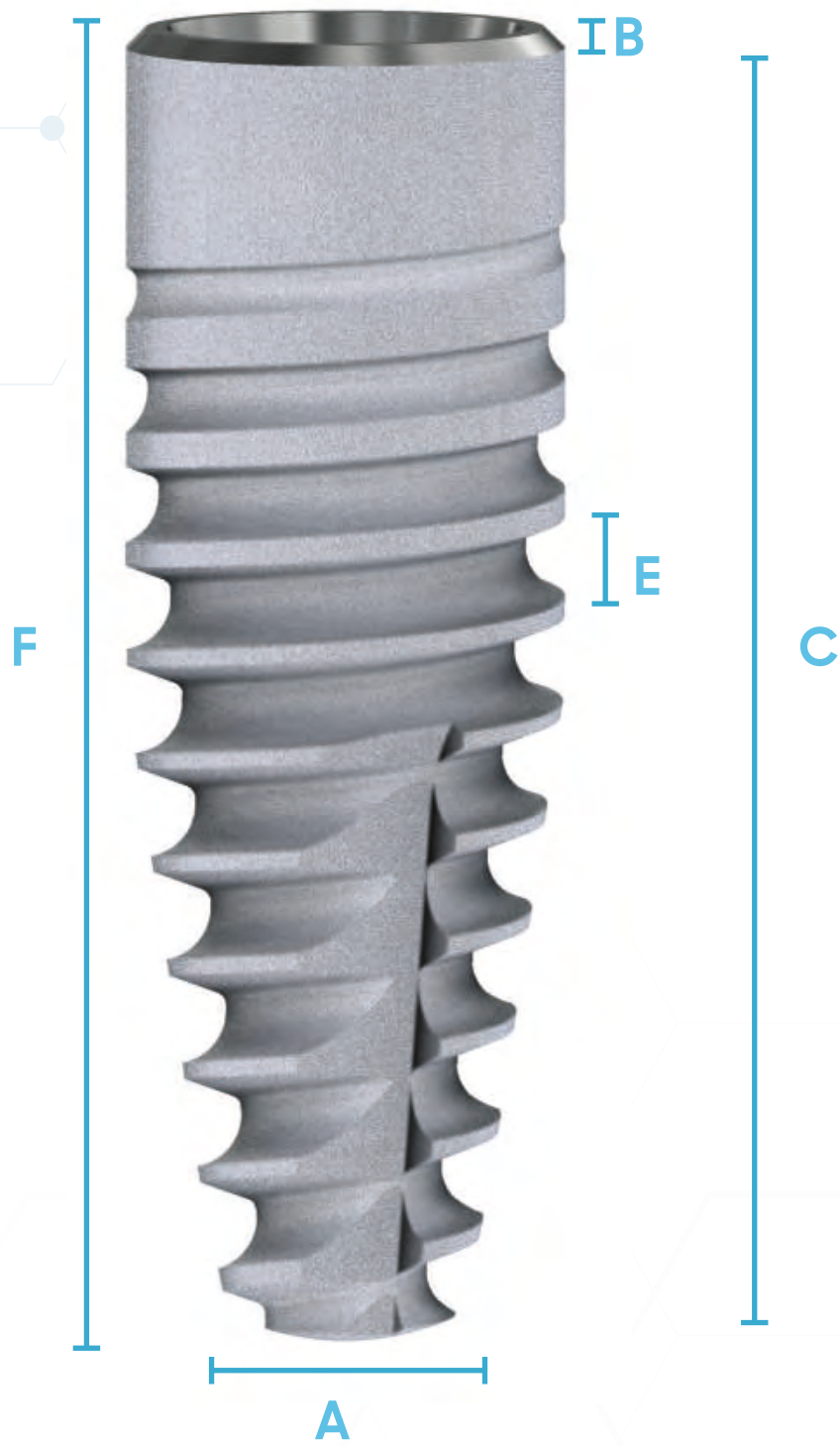


Titane de Grade 4 travaillé à froid pour une résistance mécanique supérieure.



Availability:

		Ø	3.3	4.1	4.8
Platform			3.0	RC	RC
Length	8mm				
	10mm				
	12mm				
	14mm				
	16mm				





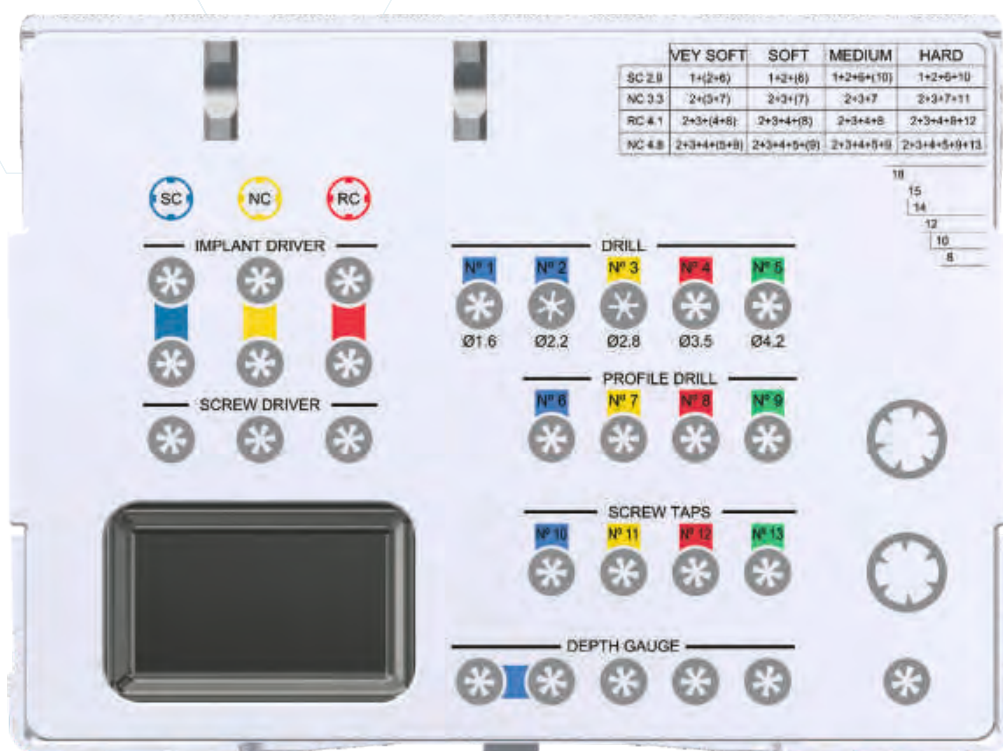
Spécificités de l'implant

Platform		A Diamètr l'extrémité	B Hauteur de Col	C Hauteur du fil	E Espace de filetage	F Pas de filetage	
NC	3.3	3.3 x 8mm	1.1	0.15	7.7	0.8	8
		3.3 x 10mm	1.1	0.15	8.9	0.8	10
		3.3 x 12mm	1.1	0.15	11.6	0.8	12
		3.3 x 14mm	1.1	0.15	13.1	0.8	14
		3.3 x 16mm	1.1	0.15	15.5	0.8	16
RC	4.1	4.1 x 8mm	0.15	7.7	0.8	8	8
		4.1 x 10mm	0.15	8.9	0.8	10	10
		4.1 x 12mm	0.15	11.6	0.8	12	12
		4.1 x 14mm	0.15	13.1	0.8	14	14
		4.1 x 16mm	0.15	15.5	0.8	16	16
RC	4.8	4.8 x 8mm	2.3	0.15	7.85	0.8	8
		4.8 x 10mm	2.3	0.15	9.4	0.8	10
		4.8 x 12mm	2.3	0.15	11.6	0.8	12
		4.8 x 14mm	2.3	0.15	13.4	0.8	14
		4.8 x 16mm	2.3	0.15	15.3	0.8	16

Kit Chirurgical

Le kit chirurgical Conical BLT DESS est conçu pour être simple et facile à utiliser. Il peut être customisé aux différents protocoles en arrangeant les forets selon le besoin.

Les extrémités de forets sont disponibles en 3 longueurs différentes: 29mm, 33mm et 41mm.



Choisissez parmi les différentes forets disponibles et monter votre kit personnalisé.

Si vous avez déjà un kit pour ce type de connexion, il n'y a pas besoin pour vous d'acquérir le kit chirurgical DESS, nos implants sont 100% compatibles avec les kits de la marque de référence².

Avec des inserts en silicone qui sont facilement nettoyables et manufacturés dans un matériau autoclavable, le kit chirurgical DESS est facile à garder propre et stérilisé.

29mm

33mm

41mm

N°1

TDRBL11633 ø1.6mm



TDRBL11641 ø1.6mm



N°2

TDRBL22229 ø2.2mm



TDRBL22233 ø2.2mm



TDRBL22241 ø2.2mm



N°3

TDRBL32829 ø2.8mm



TDRBL32833 ø2.8mm



TDRBL32841 ø2.8mm



N°4

TDRBL33529 ø3.5mm



TDRBL33533 ø3.5mm



TDRBL33541 ø3.5mm



N°5

TDBL34229 ø4.2mm



TDBL34233 ø4.2mm



TDBL34241 ø4.2mm



25mm

29mm

33mm

41mm

N°6

TDRBL42925 ø2.9mm



TDRBL42933 ø2.9mm



N°7

TDRBL43325 ø3.3mm



TDRBL43333 ø3.3mm



N°8

TDRBL44125 ø4.1mm



TDRBL44133 ø4.1mm



N°9

TDRBL44825 ø4.8mm



TDRBL44833 ø4.8mm



IMPLANTS & OUTILS



IMPLANTS

139.-

NP

RP

RP

NC/3.3

RC/4.1

RC/4.8

	NP NC/3.3	RP RC/4.1	RP RC/4.8
8mm	IBL0330080	IBL0410080	IBL0480080
10mm	IBL0330100	IBL0410100	IBL0480100
12mm	IBL0330120	IBL0410120	IBL0480120
14mm	IBL0330140	IBL0410140	IBL0480140
16mm	IBL0330160	IBL0410160	IBL0480160
18mm	IBL0330180	IBL0410180	IBL0480180

FORETS

69.-

25mm

29mm

33mm

41mm



	25mm	29mm	33mm	41mm
ø 1.6mm			TDRBL11633	TDRBL11641
ø 2.2mm		TDRBL22229	TDRBL22233	TDRBL22241
ø 2.8mm		TDRBL32829	TDRBL32833	TDRBL32841
ø 2.9mm	TDRBL42925*	TDRBL33529	TDRBL42933*	
ø 3.3mm	TDRBL43325*		TDRBL43333*	
ø 3.5mm		TDRBL33529	TDRBL33533	TDRBL33541
ø 4.1mm	TDRBL44125*		TDRBL33541	TDRBL44133*
ø 4.2mm		TDRBL34229	TDRBL34233	TDRBL34241
ø 4.8mm	TDRBL44825*	TDRBL34229	TDRBL44833*	TDRBL34241

*Profile Drills

TARAUEUR

79.-



25mm	29mm	33mm	41mm
TTPBL53325	TTPBL54125	TTPBL54825	

PORTE IMPLANT

59.-

NP
NC/3.3

RP
RC/4.1

RP
RC/4.8



28mm

TTRBLNC3328 TTRBLRC4128 TTRBLRC4128

37mm

TTRBLNC3337 TTRBLRC4137 TTRBLRC4137

GAUGE

19.-

∅ 2.2mm

∅ 2.8mm

∅ 3.5mm

∅ 4.2mm



27mm

TPINBL22

TPINBL28

TPINBL35

TPINBL42

OUTIL DE CLÉ DYNAMOMÉTRIQUE

249.-



DTSTTW

OUTILS SPÉCIAUX

49.-



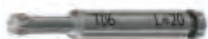
DTSTCA



DTSTTR

TOURNEVIS

49.-



20mm

DT20TC06



24mm

DT24TC06



30mm

DT30TC06



35mm

DT35TC06



VIS DE COUVERTURE

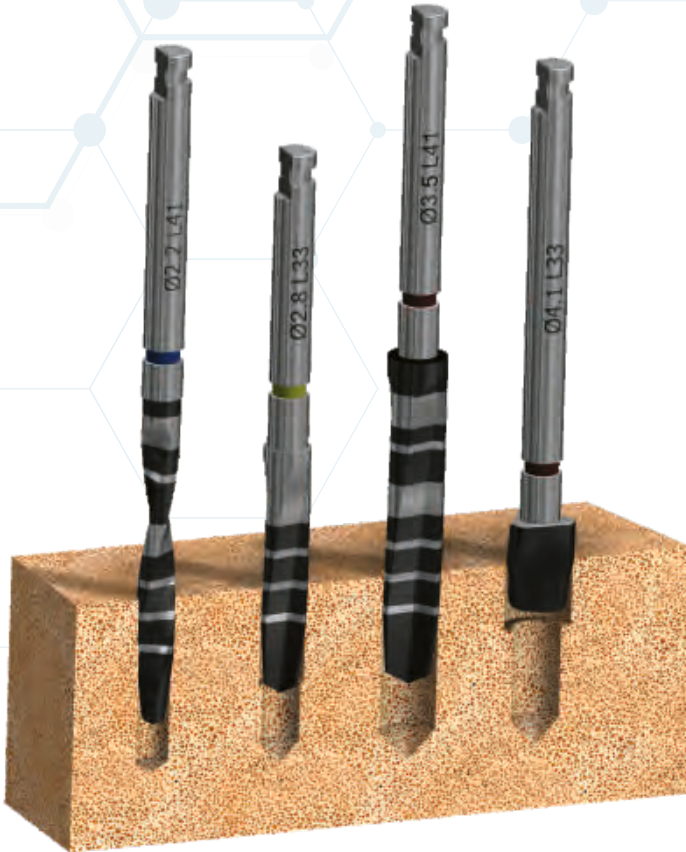
19.-

20.441/2

20.442/2

20.442/2

Protocole de Forage



Les forets sont faites en acier inoxydable avec une couverture en carbone similaire au diamant (DLC).

Ils sont utilisés avec une irrigation externe et sont disponibles en trois longueurs:

- 29mm
- 33mm
- 41mm

Veillez vérifier les instructions d'utilisation pour déterminer le protocole de forage selon la qualité osseuse.

Utilisez un mouvement de va et vient et percer l'os pour 1 à 2 secondes.

Monter le foret vers le haut sans stopper le moteur. Cela permet à l'irrigation d'emporter les déchets.

Procédez ainsi jusqu'à ce que la ligne de référence de la profondeur souhaitée soit atteinte. Des tarauds sont disponibles en cas d'os trop dense afin d'éviter une torque excessive durant l'insertion de l'implant.

Diamètre de l'Implant	Type d'Os	Diamètre du foret			
		ø2.2	ø2.8	ø3.3 Profile	ø3.3 Tap
3.3	Very Hard Type I				
	Hard Type II				
	Soft Type III				-
	Very Soft Type IV			-	-
	RPM Max	800	600	300	15



Etapes recommandées pour la procédure chirurgicale



Pour l'élargissement seulement, pas pour forer la profondeur entièrement.

Diamètre de l'Implant	Type d'Os	Diamètre du foret				
		ø2.2	ø2.8	ø3.5	ø4.1 Profile	ø4.1 Tap
4.1	Very Hard Type I					
	Hard Type II					-
	Soft Type III					-
	Very Soft Type IV					-
	RPM Max	800	600	500	300	15

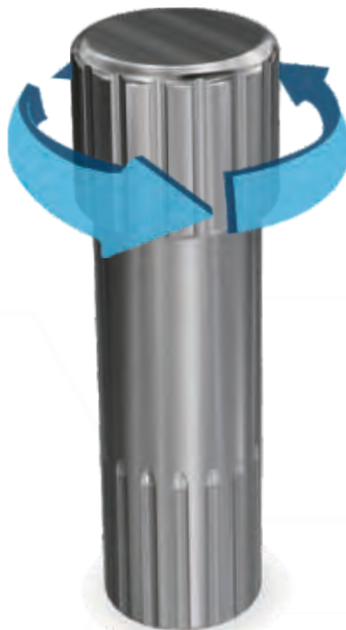
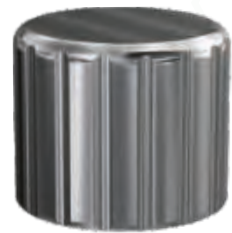
Diamètre de l'Implant	Type d'Os	Diamètre du foret					
		ø2.2	ø2.8	ø3.2/3.6	ø3.8/4.2	ø4.2/4.6	ø4.8 Tap
4.8	Very Hard Type I						
	Hard Type II						
	Soft Type III						
	Very Soft Type IV						-

Le Porte Implant

Le Concial BLT porte implant peut être utilisé manuellement, avec une clé dynamométrique ou avec contre-angle.



L'adaptateur $\varnothing 7\text{mm}$ de clé dynamométrique peut être utilisé pour sécuriser la position de l'implant manuellement, il faut ensuite utiliser le réglage recommandé pour placer l'implant.





TORQUE WRENCH



CONTRA ANGLE



Incliné le porte-implant pour l'insérer dans l'implant en le tournant légèrement. Appliquer une légère pression jusqu'à entendre un click pour sécuriser la prise de l'implant.

"CLICK"

PROTHÉTIQUES



VIS DE CICATRISATION

29.-

GH	3,0mm
GH	4,0mm
GH	5,0mm

NP	RP	NP/RP
NC/3.3	RC/4.1-4.8	NC/RC

20.041/3	20.042/3
20.041/4	20.042/4
20.041/5	20.042/5



PILIERS DE SCANNAGES



32.-

50.043 50.044

On abutment SRA

59.-

50.098



59.-

52.043 52.044



TRANSFERT

42.-

17.046 17.047

Transfers include two screws (for open and closed trays).

**ANALOGUE
DIGITAL**

29.-

NP

RP

NP/RP

NC/3.3

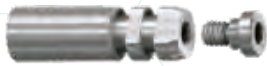
RC/4.1-4.8

NC/RC

Retention screw Hex 1,27 mm*

14.043/D

14.044/D



Plateforme à Code Couleur

ANALOGUE

19.-

14.043

14.044

10 Packs.

150.-

14.043-P10

14.044-P10



Plateforme à Code Couleur

**PILIER
TEMPORAIRE**

49.-



24.043

24.044



25.043

25.044



DESSLoc®

89.-

GH 1,0mm

88.042/1

GH 2,0mm

88.041/2

88.042/2

GH 3,0mm

88.041/3

88.042/3

GH 4,0mm

88.041/4

88.042/4





PILIER MULTI-UNIT



				NP NC/3.3	RP RC/4.1-4.8	NP/RP NC/RC
GH 1,5mm	0°	○	69.-	40.043/1	40.044/1	
GH 2,5mm	0°	○	69.-	40.043/2	40.044/2	
GH 3,5mm	0°	○	69.-	40.043/3	40.044/3	
GH 4,5mm	0°	○	69.-		40.044/4	
GH 2,5mm	17°	⊗	99.-	41.743/2	41.744/2	
GH 3,5mm	17°	⊗	99.-	41.743/3	41.744/3	
GH 2,5mm	30°	⊗	99.-	43.043/3	43.044/3	
GH 3,5mm	30°	⊗	99.-	43.043/4	43.044/4	

4.8
MULTI-UNIT PLATFORM



TI-BASE 55.-

GH 1,2mm	○	15.043	15.044
GH 3,0mm	○	15.343	15.344
GH 1,2mm	⊗	16.043	16.044
GH 3,0mm	⊗	16.343	16.344



TI-BASE CALCINABLES 25.-

5 Packs.	○	32.001-P5	32.001-P5
5 Packs.	⊗	33.001-P5	33.001-P5



AURUMBase® 60.-

NP	RP	NP/RP
NC/3.3	RC/4.1-4.8	NC/RC



36.043

36.044



37.043

37.044

PLASTIC SLEEVES FOR AURUMBase®



5 Packs. **50.-** 0°

33.100-P5

33.100-P5

5 Packs. **75.-** 10°

33.101-P5

33.101-P5

5 Packs. **75.-** 20°

33.102-P5

33.102-P5



CEREC-Base® 55.-

GH 0,7mm



58.043

58.044

GH 3,0mm



58.043/3

58.044/3

GH 0,7mm



59.043

59.044

GH 3,0mm



59.043/3

59.044/3

Includes screw, same as standard screw.

Libraries available for EXOCAD & 3Shape.



ELLIPTIBase® 55.-

A corner



56.043

B flat



57.043

A

B

**Torx® Screw
AURUMBase® & ELLIPTIBase® 15.-**



(replacement screw)

19.443

19.443

Recommended torque

35 Ncm

35 Ncm

Torx® TOURNEVIS BOULE 49.- 20mm 24mm 30mm 35mm



DT20TB06

DT24TB06

DT30TB06

DT35TB06

**PILIERS**

		NP NC/3.3	RP RC/4.1-4.8	NP/RP NC/RC
0°	59.-	13.043	13.044	
15°	69.-	22.043	22.044	

**VIS UG**

15.-

		19.032	19.033	19.037
10 Packs.	99.-	19.032-P10	19.033-P10	19.037-P10
TIN	19.-	19.632	19.633	19.637
<i>Torque recommandé</i>		35 Ncm	35 Ncm	35 Ncm

**PRÉ-MILLED**

59.-

Ø 10mm	Ti	61.043	61.044
Ø 14mm	Ti	62.043	62.044
Ø 14mm	CoCr	71.043	71.044

P-50



www.innovdentaire.ch



CoCr BASE 59.-

NP
NC/3.3 RP
RC/4.1-4.8



30.043

30.044



31.043

31.044



CASTABLE 30.-



28.043

28.044

10 Packs. 99.-

11.043-P10

11.044-P10



29.043

29.044

10 Packs. 99.-

12.043-P10

12.044-P10

Recommandations:

Les chartes suivantes contiennent des recommandations. Les conditions cliniques et l'évaluation du patient par un docteur devrait toujours être le critère principal pour choisir la taille de l'implant.

Maxillaire Haut-Droit	URQ	1	UR
3e Molaire Haut-Droit	1	8	18
2e Molaire Haut-Droit	2	7	17
1ère Molaire Haut-Droit	3	6	16
2nde Pré Molaire Haut-Droit	4	5	15
1ère Pré Molaire Haut-Droit	5	4	14
Canine Haut-Droit	6	3	13
Incisive Latérale Haut-Droit	7	2	12
Incisive Centrale Haute-Droite	8	1	11

Mandibule Bas-Droite	LRQ	4	LR
Incisive Centrale Base-Droit	25	1	41
Incisive Latérale Base-Droit	26	2	42
Canine Base-Droit	27	3	43
1ère Pré-Molaire Base-Droit	28	4	44
2nde Pré-Molaire Base-Droit	29	5	45
1ère Molaire Base-Droit	30	6	46
2nde Molaire Base-Droit	31	7	47
3ème Molaire Base-Droit	32	8	48





3.3

4.1

4.8

UNIVERSAL

PALMER

FDI

Maxillaire Haut-Gauche	ULQ	2	UL
Incisive centrale supérieure gauche	9	1	21
Incisive latérale supérieure gauche	10	2	22
Canine supérieure gauche	11	3	23
1ère pré-molaire supérieure gauche	12	4	24
2ème pré-molaire supérieure gauche	13	5	25
1ère molaire supérieure gauche	14	6	26
2ème molaire supérieure gauche	15	7	27
3ème molaire supérieure gauche	16	8	28

Mandibule Bas-Gauche	LLQ	3	LL
3e Molaire Base-Gauch	17	8	38
2e Molaire Base-Gauch	18	7	37
1ère Molaire Base-Gauch	19	6	36
2nde Pré Molaire Base-Gauch	20	5	35
1ère Pré Molaire Base-Gauch	21	4	34
Canine Base-Gauch	22	3	33
Incisive Latérale Base-Gauch	23	2	32
Incisive Centrale Base-Gauch	24	1	31

Important:

Les implants de diamètre 3.0 et 3.5 sont indiqués à l'usage pour des espaces interdentaires réduits, quand il n'y a pas assez d'os alvéolaire pour un diamètre plus large. L'usage d'implants de diamètre 3.0 et 3.5 en réhabilitation postérieure n'est pas recommandée. Les implants de large diamètre sont indiqués dans le cadre de restaurations de la mâchoire supérieure et inférieure pour des restaura

SS

SMART SOLUTIONS



022 342 51 54



078 679 48 00



info@innovdentaire.ch



www.innovdentaire.ch
E-SHOP 24h/24h



InnoVdentaire

EXPERTS IN IMPLANTOLOGY AND PROSTHETICS



PROTHÉTIQUES IMPLANTS





Notre expertise :

InnoVdentaire peut répondre à la quasi-totalité des demandes prothétiques sur des implants tiers. Nous sommes experts en Digital Workflow et maîtrisons la connaissance des bibliothèques pour vous conseiller au mieux.

De nombreux laboratoires, dentistes et même les universités font appels à nos services pour répondre à leurs besoins prothétiques.

A ce titre, nous avons créer un site internet dédié pour commander les pièces désirées :

www.lab.innovdentaire.ch





























Il s'agit du seul shop en Suisse 100% dédié à la prothétique implantaire.

Les délais de livraison sont de 24h à 48h pour toutes commandes passées avant 16h.

Nous avons aussi des services EXPRESS réservés à nos meilleurs clients.

Veuillez trouver ci-dessous, la liste des compatibilités disponibles :

Compatibilités disponibles :

 ACTIVE HEX FITS NOBELACTIVE® & NOBELREPLACE® CC	 CONICAL BLX FITS STRAUMANN® BLX	 CONIC OSS FITS OSSTEM® TS	 CONIC MV® FITS MIS® V3
 TRI-LOBE FITS NOBELREPLACE SELECT™	 NEO GM FITS NEODENT® GRAND MORSE	 INTERNAL CAM FITS CAMLOG®	 CONIC ANYR FITS MEGAGEN AnyRidge®
 EXTERNAL HEX UNIVERSAL FITS NOBEL BRÄNEMARK®	 INTERNAL HEX USA FITS ZIMMER VIS-VENT®	 INTERNAL CON FITS CONELOG®	 CONIC AXIO FITS ANTHOGRYR AXIOM®
 EXTERNAL HEX USA FITS 3i OSSEOTITE®	 CONIC EVO FITS ASTRA TECH IMPLANT SYSTEM™ EV	 INTERNAL HEX BH FITS BIOHORIZONS® INTERNAL	 CONIC IC FITS MEDENTIS ICX®
 INTERNAL HEX "CLICK" FITS 3i CERTAIN®	 INTERNAL HEX CONIC FITS ASTRA TECH OSSEOSPEED™	 EXTERNAL HEX BH FITS BIOHORIZONS® EXTERNAL	 CONIC DENT FITS DENTIUM SUPERLINE™ IMPLANTIUM
 OCTAGON FITS STRAUMANN® SOFT TISSUE LEVEL & synOcta®	 INTERNAL HEX FD FITS DENTSPLY FRIADENT XIVE®	 INTERNAL HEX MI FITS MIS® SEVEN	 INTERNAL SEM FITS BEGO Semados®
 CONICAL BL FITS STRAUMANN® BONE LEVEL	 INTERNAL ANK FITS DENTSPLY ANKYLOS® C/X	 CONIC MC FITS MIS® CI	 CONIC BIO FITS BIOTECH KONTACT®

Nos solutions :

La liste de notre offre prothétique est très large et couvre les besoins suivants :

- Vis de cicatrisation
- Transferts traditionnels ou numériques (avec Scan Body)
- Restaurations scellées
- Restaurations vissés avec Tibase (90% de nos ventes)
- Restaurations amovible (type Locator®)
- Restaurations sur All on 4, 6

Tous nos piliers bénéficient de la technologie SELECT GRIP®.

Cette finition de surface sablée offre une amélioration significative des niveaux de rétention des prothèses scellées.

De plus nous garantissons à vis nos éléments prothétiques (voir page 13 nos conditions de garanties)

Veillez trouver ci-dessous, la liste de quelques composants disponibles :





ZD ZEST DENTAL SOLUTIONS®

The real LOCATOR !



Locator®	149.-	0,5 mm	1 mm	2 mm	3 mm	4 mm	5 mm
Tissue Level RN 4,8 mm	—	—	8742	8743	8744	8745	8751
Tissue Level WN 6,5	—	—	8870	8871	8872	—	—
Bone Level NC	—	—	—	08422	08423	08424	08425
Bone Level RC	—	—	08170	08171	08172	08173	08174

Processing KITs (x2) :

08519-2

75.-



Processing KITs (x2) :

08550-10

75.-



Gaine /Retentionseinsatz

49.-

Bleu/ Blau



Rose/ Pink



Transparentes/ Klar



X4

8527

8527

8524

Rouge/ Rot



Orange/ Orange



Verte/ Grün



X4

8548

8915

8547

Analogues/ Laboranalog

79.-

x 4

8530



Transferts/ Abformpfosten

79.-

x 4

8530



Universal Instrument

79.-

x 1

8393



ZD ZEST DENTAL SOLUTIONS®

The NEW evolution of the LOCATOR!



Locator® R-Tx®	180.-	R-Tx@ 0,5 mm	R-Tx@ 1 mm	R-Tx@ 2 mm	R-Tx@ 3 mm	R-Tx@ 4 mm	R-Tx@ 5 mm
Tissue Level RN 4,8 mm	—	31302-01	31302-02	31302-03	31302-04	31302-05	31302-05
Bone Level NC	—	30900-01	30900-02	30900-03	30900-04	30900-05	30900-05
Bone Level RC	—	30901-01	30901-02	30901-03	30901-04	30901-05	30901-05

Gaine /Retentionseinsatz	49.-	Bleu/ Blau	Rose/ Pink	Transparentes/ Klar
x 4 unités		30002-01	30003-01	30004-01

Gaine /Retentionseinsatz	49.-	Aqua	Magenta	Gold
x 4 unités		30027-01	30028-01	30029-01

Analogue/ Laboranalog	79.-		Transferts/ Abformpfosten	79.-		Universal Instrument	79.-	
x 4	30014-01 30015-01		x 4	30017-01		x 1	30021-01	



022 342 51 54



078 679 48 00



info@innovdentaire.ch



www.innovdentaire.ch
E-SHOP 24h/24h



InnoVdentaire

EXPERTS IN IMPLANTOLOGY AND PROSTHETICS



PROTHETIQUES IMPLANTS



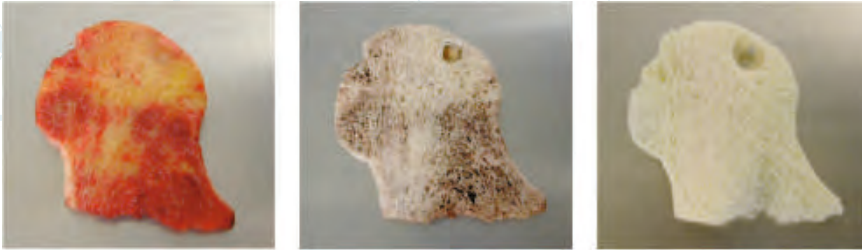


BIO Bank TOP VENTES

BIOBank
L'os humain préservé et régénéré

LEADER FRANCAIS DE L'ALLOGREFFE OSSEUSE

Le meilleur matériau de comblement possible pour la chirurgie dentaire et maxillo-faciale.



Les greffons osseux BIOBank sont issus de têtes fémorales humaines prélevées uniquement en France et exclusivement sur donneurs vivants par des chirurgiens orthopédistes lors d'arthroplasties de hanche.

La sélection des donneurs est basée sur le respect strict des règles de sécurité sanitaire, des critères cliniques recommandés par l'Agence de Biomédecine et des critères sérologiques réglementaires.

Le recul clinique aujourd'hui disponible témoigne de l'intérêt des allogreffes osseuses et confirme que le tissu osseux est un biomatériau naturel exceptionnel.

Conditionnement / Verpackung



Flacons / Flasche 0,5 mm « S »

Spongieux / Spongiös

90031 - 0,5 cc	119.-
90032 - 1 cc	197.-
90033 - 2 cc	352.-

Cortico-spongieux / Kortikal-spongiös

90051 - 0,5 cc	119.-
90052 - 1 cc	197.-
90053 - 2 cc	352.-



Seringues / Spritze 0,5 mm « S »

Spongieux / Spongiös

90035 - 0,5 cc	119.-
90036 - 1 cc	197.-
90037 - 2 cc	352.-

Cortico-spongieux / Kortikal-spongiös

90055 - 0,5 cc	119.-
90056 - 1 cc	197.-
90057 - 2 cc	352.-

INDICATIONS

- Comblement péri-implantaire avec mise en fonction différée des implants
- Comblement post-extractionnel
- Comblement de poche kystique
- Comblement des lésions angulaires des maladies parodontales
- Comblement pour élévation sinusienne
- Augmentation de volume osseux par ROG





Plaquettes d'os cortico- spongieux / Plättchen aus kortiko-spongiösem Knochen

15 x 10 x 4 mm

90065

439.-

22 x 12 x 4 mm

90066

589.-

INDICATION / INDIKATION

- Greffes d'apposition des crêtes atrophiques



Lames corticales / Kortikale Lamellen

12 x 10 mm

90063

268.-

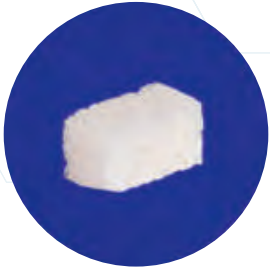
18 x 10 mm

90064

393.-

INDICATION / INDIKATION

- Reconstruction 2D ou 3D par technique de coffrage



Bloc spongieux / Spongiöser Block

20 x 10 x 10 mm

90012

410.-

INDICATION / INDIKATION

- Comblement de site de prélèvement



Sutures NON résorbables

PROFIMED :



Le fil PTFE, reconnaissable par sa couleur blanche, est sans aucun doute le fil non résorbable le plus souple et maniable de tous les fils non résorbables. Extrêmement facile à utiliser, aucun effet indésirable, aucune mémoire de forme, tenue aux nœuds excellente, nous sommes, avec la suture PROFIMED, dans le très haut de gamme de la suture.

LE CHOIX PREMIUM !

Sutures Profimed (X24) :

longueur 12 mm - 3/8 cercle - Fil 75 cm	5/0 - PR611-4	289.-	6/0 - PR610	289.-	
longueur 16 mm - 3/8 cercle - Fil 75 cm	3/0 - PR623-4	289.-	4/0 - PR622-4	289.-	5/0 - PR621-4
longueur 19 mm - 3/8 cercle - Fil 75 cm	3/0 - PR633-4	289.-	4/0 - PR632-4	289.-	5/0 - PR631

Plus de choix sur www.innovdentaire.ch

PROPYLEN :



Le fil polypropylène, de couleur bleu, est un monofil non résorbable qui possède des qualités cicatricielles optimales. Son matériau pratiquement inerte est particulièrement recommandé lorsqu'une faible réaction tissulaire vis-à-vis du fil est souhaitée. Excellente alternative aux fils nylons. Très bonne tenue aux nœuds.

LE MEILLEUR CHOIX ?

Sutures Propylen (X24) :

longueur 12 mm - 3/8 cercle - Fil 45 cm	4/0 - 6612	99.-	5/0 - 6611	99.-	6/0 - 6610	99.-
longueur 16 mm - 3/8 cercle - Fil 45 cm	3/0 - 6623	99.-	4/0 - 6622	99.-	5/0 - 6621-4	99.-
longueur 19 mm - 3/8 cercle - Fil 75 cm	3/0 - 6633-4	99.-	4/0 - 6632-4	99.-	5/0 - 6631	99.-

Plus de choix sur www.innovdentaire.ch

SUPRAMID :



Le fil synthétique de Polyamide, de couleur noir, est un monofil non résorbable qui possède une bonne maniabilité et une bonne tenue aux nœuds. Souvent utilisé pour remplacer les fils de soie et limiter les réactions tissulaires.

LE CHOIX MALIN !

Sutures Supramid (X24) :

longueur 16 mm - 3/8 cercle - Fil 75 cm	3/0 - S623	89.-	4/0 - S622	89.-	5/0 - S621	89.-
longueur 19 mm - 3/8 cercle - Fil 75 cm	3/0 - S633	89.-	4/0 - S632	89.-	5/0 - S631	89.-

Plus de choix sur www.innovdentaire.ch



Sutures résorbables

NEOSORB :



Le fil synthétique en Polyglactin 910, de couleur violette, est un fil tressé résorbable très reconnu et utilisé en milieu hospitalier. On est sûr un temps de résistance d'environ 30j et d'un temps de résorption d'environ 60j.

Suture très utilisée dans le dentaire car très facile à utiliser.

UN CLASSIQUE !

Sutures Neosorb (X24) :

longueur 12 mm - 3/8 cercle - Fil 45 cm	5/0 - N611	129.-	6/0 - N610	129.-	
longueur 16 mm - 3/8 cercle - Fil 75 cm	3/0 - N623	129.-	4/0 - N622-4	129.-	5/0 - N621-4 129.-
longueur 19 mm - 3/8 cercle - Fil 75 cm	3/0 - N633	129.-	4/0 - N632-4	129.-	5/0 - N631 129.-

Plus de choix sur www.innovdentaire.ch

NEOSORB RAPID :



Le fil synthétique en PGLA, de couleur violette, est un fil tressé résorbable très reconnu et utilisé en milieu hospitalier. On est sûr un temps de résistance d'environ 6j et d'un temps de résorption d'environ 15j.

Suture que l'on ne souhaite pas déposer.

LE CHOIX « RAPIDE » !

Sutures Neosorb Rapid (X24) :

longueur 12 mm - 3/8 cercle - Fil 45 cm	5/0 - NR611	159.-	6/0 - NR610	159.-	
longueur 16 mm - 3/8 cercle - Fil 75 cm	3/0 - NR623-4	159.-	4/0 - NR622-4	159.-	5/0 - NR621-4 159.-
longueur 19 mm - 3/8 cercle - Fil 75 cm	3/0 - NR633-4	159.-	4/0 - NR632-4	159.-	5/0 - NR631 159.-

Plus de choix sur www.innovdentaire.ch

MONOSORB :



Le fil synthétique en polydioxanone (PDO), de couleur violette, est un monofil résorbable qui réduit fortement les inflammations. On est sûr un temps de résistance d'environ 30j et d'un temps de résorption d'environ 90j.

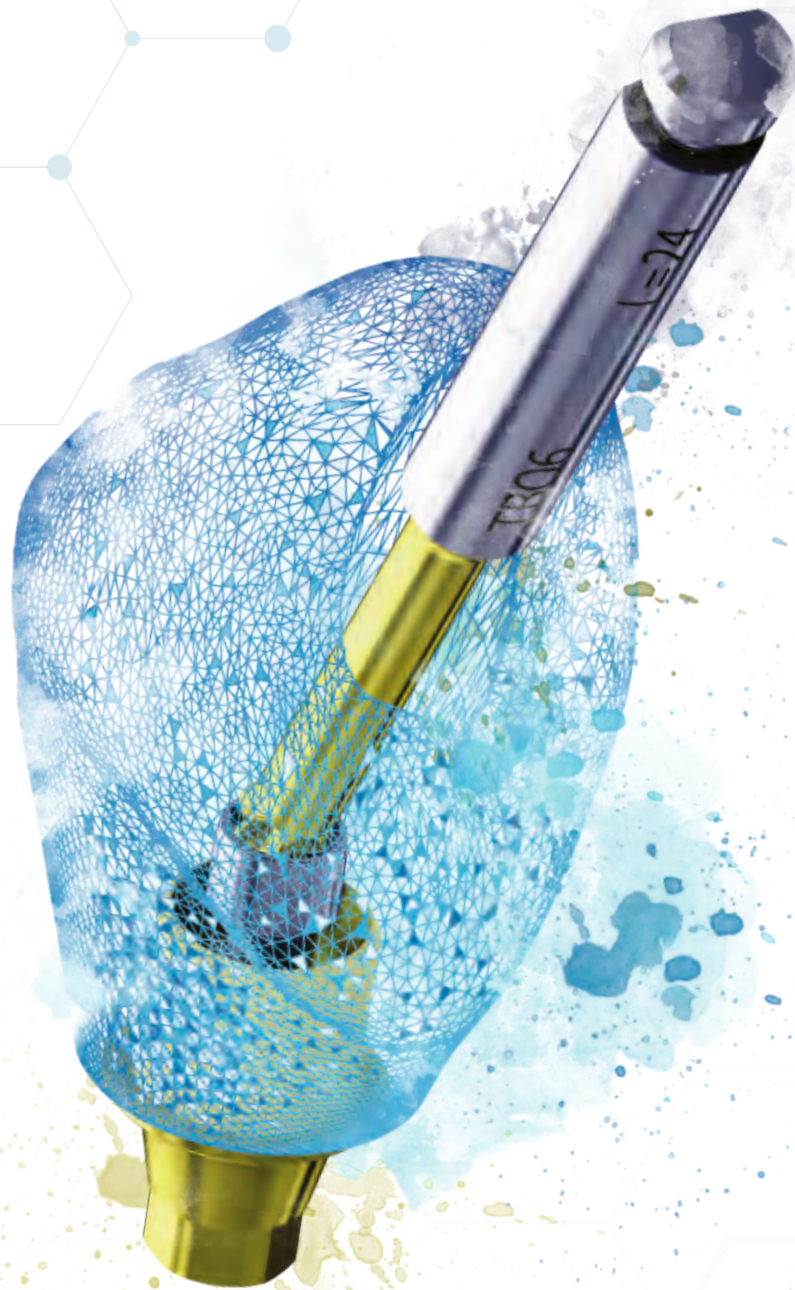
Suture pour ceux qui privilégient la réponse inflammatoire réduite à la facilité de finaliser le nœud.

LE CHOIX EXPERT !

Sutures Monsorb (X24) :

longueur 12 mm - 3/8 cercle - Fil 45 cm	5/0 - 8611	129.-		
longueur 16 mm - 3/8 cercle - Fil 45 cm	4/0 - 8622	129.-	5/0 - 8621	129.-
longueur 19 mm - 3/8 cercle - Fil 75 cm	4/0 - 8632	129.-		

Plus de choix sur www.innovdentaire.ch





022 342 51 54



078 679 48 00



info@innovdentaire.ch



www.innovdentaire.ch
E-SHOP 24h/24h



Route des jeunes 41A
1227 Carouge (GE)
Suisse.



InnoVdentaire

EXPERTS IN IMPLANTOLOGY AND PROSTHETICS